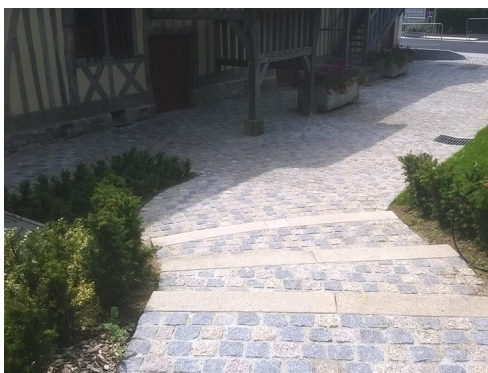


# → Aménagement du musée et du carrefour RD113/313 Aménagement de sécurité

ST-MARTIN-EN-CAMPAGNE (76)



ANNÉE DE LIVRAISON → 2014

## → MISSION / DESCRIPTION

Assainissement pluvial, création de cheminement piéton en dalles granit, stationnement VL et bus, aménagement de voiries (bordures, revêtement), signalisation.

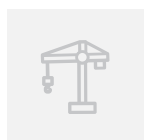
## → SPÉCIFICITÉS DE L'OPÉRATION

Pavage et dallage en pierres naturelles :

- Pavés granit 10x10.
- Dalles granit 60x40.
- Bordures granit.



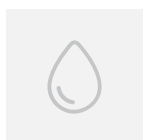
TRAVAUX  
PUBLICS



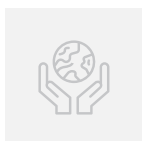
BÂTIMENT  
GÉNIE  
CIVIL



DÉCONSTRUCTION  
DÉSAMIANTAGE



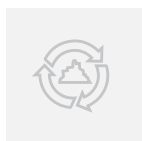
EAU



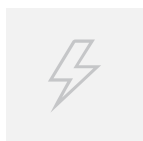
DÉPOLLUTION



IMMOBILIER



MATÉRIAUX /  
INDUSTRIES



ÉNERGIE

→ SECTEUR D'ACTIVITÉ : Aménagement

→ TYPE DE MARCHÉ : Public

→ SURFACE : Voiries 3 400 m<sup>2</sup> / Stationnements 740 m<sup>2</sup> / Trottoirs 1 350 m<sup>2</sup>

→ MONTANT DES TRAVAUX : 418 000 € HT

→ M<sup>e</sup> D'OUVRAGE : Communauté de communes Petit Caux

→ M<sup>e</sup> D'ŒUVRE : V3D Concept