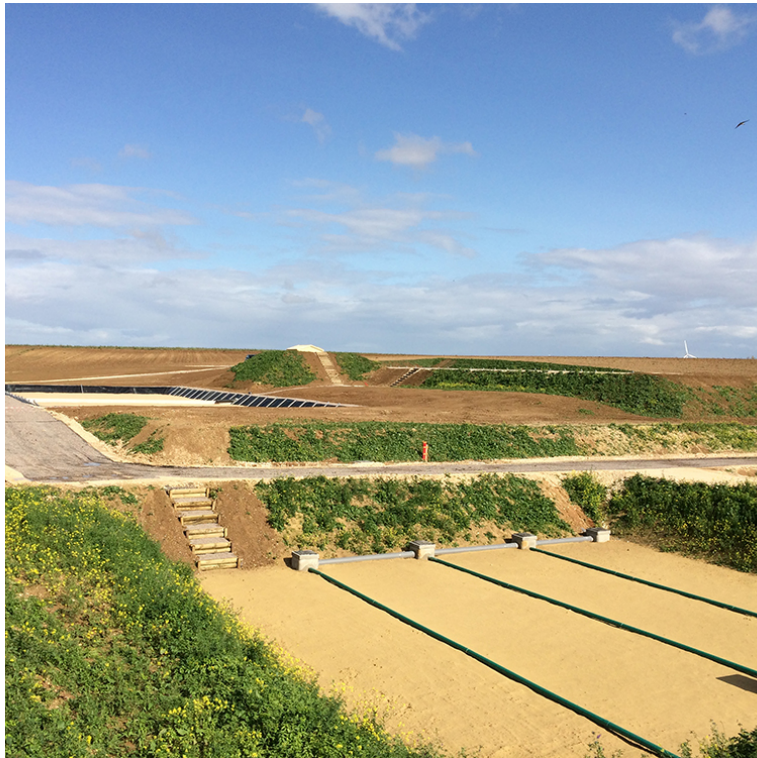


# Station d'épuration

## Construction d'une station d'épuration par filtres plantés de roseaux de 1000 EH.

BONNEUIL LES EAUX (60)



ANNÉE DE LIVRAISON → 2017

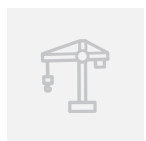
### → SPÉCIFICITÉS DE L'OPÉRATION

- Poste de refoulement principal avec débitmètre
- Chasse pour l'alimentation du 1er étage d'une surface de 1 200 m<sup>2</sup>
- Chasse pour l'alimentation du 2ème étage d'une surface de 800 m<sup>2</sup>
- Canal de comptage
- Bassins d'infiltration

Décapage 8 157 m<sup>2</sup>  
5 900 m<sup>3</sup> de terrassement déblai  
5 150 m<sup>3</sup> De terrassement remblai  
CAPACITE 1 000EH A+



TRAVAUX PUBLICS



BÂTIMENT / GÉNIE CIVIL



DÉCONSTRUCTION / DÉSAMANTAGE



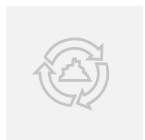
EAU



DÉPOLLUTION



IMMOBILIER



MATÉRIAUX / INDUSTRIES



ÉNERGIE

- SECTEURS D'ACTIVITÉ : Eaux Usées Domestiques et Industrielles / Terrassement
- TYPE DE MARCHÉ : Public
- SURFACE : 10 000 m<sup>2</sup>
- MONTANT DES TRAVAUX : 629 615,60 €
- M<sup>e</sup> D'OUVRAGE : Commune de Bonneuil les Eaux
- M<sup>e</sup> D'ŒUVRE : Verdi