



# Lhotellier Eau, une entreprise régionale au service de votre territoire



**GESTION DES  
SERVICES PUBLICS  
DE L'EAU ET DE  
L'ASSAINISSEMENT**





# NOS MÉTIERS, NOS EXPERTISES

Ce sont les qualifications, les savoir-faire et savoir-être des femmes et des hommes de Lhotellier Eau qui font sa force.

## SERVICE DE L'EAU POTABLE

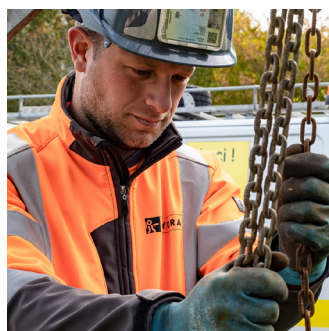
**Nos enjeux : protéger la ressource, optimiser les réseaux, garantir 24h/24 la continuité du service et la sécurité sanitaire des consommateurs, à coût maîtrisé.**

- Production et traitement de l'eau
- Gestion des réseaux d'eau potable et distribution

## SERVICES DE L'ASSAINISSEMENT COLLECTIF ET NON COLLECTIF

**Nos enjeux : assurer un service sans nuisance et à coût maîtrisé, préserver les écosystèmes aquatiques et la biodiversité.**

- Gestion des branchements et des réseaux de collecte, du stockage
- Traitement des eaux usées et pluviales, valorisation des boues et des sous-produits



## GESTION & RELATION CLIENT

**Nos enjeux : Relation de proximité orientée vers la qualité du service et la satisfaction client.**

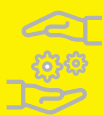
- Comptage, (télé)relevé, contrôle et entretien des branchements
- Accueil client, facturation, encaissement et modes de paiement, information et conseil, alerte téléphonique par SMS et mail en cas de problème de distribution, RDV pour toute intervention à domicile

## ÉTUDES & TRAVAUX NEUFS

**Nos enjeux : Conseiller, innover, concevoir, construire à l'optimal technico-économique, moderniser.**

- Conception et réhabilitation des équipements et infrastructures pour les services de l'eau et de l'assainissement
- Automatisme, télégestion, modélisation, SIG

# UNE OFFRE DE SERVICES À VALEUR AJOUTÉE



## L'EXPERTISE ET LA PERFORMANCE TECHNIQUES

**Lhotellier Eau est une PME régionale** qui a les compétences pour gérer les réseaux et installations de toutes tailles des Collectivités de son territoire sans limite technique. Si besoin, et en toute transparence, nous privilégions les partenariats et les expertises locales pour les accompagner dans ses missions.



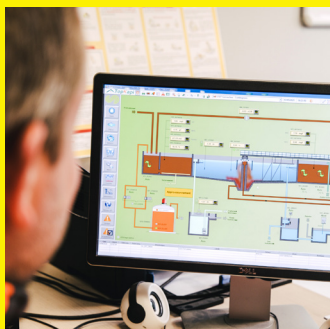
## LA GESTION DU PATRIMOINE

### **Lhotellier Eau poursuit sa transformation digitale et dispose d'outils de gestion patrimoniale.**

L'expertise pour l'ensemble des contrats et la gestion des Datas sont assurés en interne (Supervision, Gestion de la Maintenance Assistée par Ordinateur full-web compatible avec le Cloud et disponible en mobilité sous Android et iOS, Système d'Information Géographique) pour assurer :

- Le bon fonctionnement permanent des réseaux, des installations et la gestion des alarmes grâce aux objets connectés et aux smart solutions.
- La programmation et le pilotage des interventions de maintenances préventives, curative et prédictive
- La gestion du renouvellement des installations

Les données sont accessibles aux Collectivités clientes et sont synthétisées dans les Rapports Annuels du Délégué.



## LA RELATION AVEC LES CLIENTS CONSOMMATEURS ET USAGERS DES SERVICES

**Lhotellier Eau s'appuie sur la performante solution logicielle, dédiée aux métiers de l'eau, pour gérer la facturation et la relation client.**

L'accueil est réalisé sur le terrain, en agence ou dans les locaux des collectivités, par téléphone (de 8h00 à 17h30 en semaine) ou 24h/24 via l'astreinte.



## LA MAÎTRISE DES RISQUES ET LA GESTION DE CRISE

**Lhotellier Eau audite et identifie dans les 6 premiers mois des nouveaux contrats les risques opérationnels ou environnementaux.**

Les ouvrages et équipements critiques sont recensés et un plan d'actions préventives et curatives est mis en place.

Lhotellier Eau gère la prévention des risques et anticipe les urgences en établissant des procédures de détection et de résorption des écarts dans le cadre d'une démarche d'amélioration continue des performances. Les personnels sont formés et prêts à intervenir 24h/24.



# LA RESPONSABILITÉ SOCIÉTALE DES ENTREPRISES

Lhotellier Eau a vocation à tisser en toute confiance des partenariats forts, durables et transparents avec les Collectivités des Hauts-de-France, de Haute-Normandie et du nord de l'Île-de-France.



## Relations sociales et conditions de travail

Le Groupe LHOTELLIER privilégie l'embauche de femmes et d'hommes de son territoire. La santé et la sécurité des personnels figurent en tête de leurs préoccupations.

Les jeunes et les femmes sont très bien représentés et dans le respect de l'équité salariale.



## Gouvernance et gestion partenariale avec les Collectivités

Dans ce cadre, Lhotellier Eau peut s'inscrire dans un projet partenarial de société dédiée :

- En détenant 100 % des parts, parfaitement transparente pour son client.
- Ou en participant à une Société d'Économie Mixte à Opération Unique (SEMOP) à un niveau de capital (entre 15 et 66 %) à convenir avec la Collectivité. Il pourra dans ce cas, participer aux investissements nécessaires.

De manière générale, Lhotellier Eau respecte la souveraineté de la Collectivité dans un cadre contractuel clair. Le dialogue avec la Collectivité est à la fois permanent et périodique avec les rencontres et les reportings prévus au contrat.

Les données sont confidentiellement accessibles à chaque Collectivité concernée pendant toute la durée du contrat et lui sont remises gratuitement à la fin.

**37 ANS**  
D'ÂGE MOYEN

**50%** DE FEMMES  
DANS L'ENCADREMENT







## La préoccupation environnementale

**Lhotellier Eau s'inscrit dans la transition écologique et énergétique qui s'impose désormais urgemment et durablement. Nos métiers exercés sur le petit cycle de l'eau ont pour vocation de préserver la ressource et l'environnement en diminuant la consommation énergétique et l'empreinte carbone :**

- En amont du cycle, en augmentant le rendement des réseaux d'eau potable.
- Aux points de puisage en incitant les usagers à rationaliser leur consommation grâce aux outils digitaux de suivi web et sur smartphones.
- En aval, en contrôlant, limitant, traitant et recyclant les volumes des rejets au milieu naturel et des sous-produits de l'épuration.

Lhotellier Eau respecte les objectifs légaux et réglementaires, mais aussi les politiques locales de durabilité et de résilience rurale et urbaine des Collectivités.



## Des règles de concurrence éthiques, saines et équitables



**Nos offres garantissent aux Collectivités la viabilité du service public et la pérennité des actifs d'exploitation :**

- Refus de toute pratique d'excès ou de dumping
- Financement équilibré du service
- Affichage transparent des coûts et des bénéfices
- Tarif optimal pour les clients du service





## Le respect des consommateurs et des usagers

**Lhotellier Eau propose pour chaque contrat une tarification adaptée, juste et transparente. Nous accompagnons les usagers dans le suivi de leur consommation d'eau et participe à leur optimisation.**

Afin que chacun ait « le droit d'accéder à l'eau potable dans des conditions économiquement acceptables » (Code de l'Environnement), Lhotellier Eau est à la disposition des Collectivités pour mettre en place un dispositif de tarification sociale selon les modalités prévues par la loi Engagement.

Enfin, chaque client de nos services de l'eau et de l'assainissement peut faire appel à la Médiation de l'Eau en cas de litige.



## Acteur de proximité

**Lhotellier Eau favorise toujours les solutions locales : emploi de personnels transférés du gestionnaire précédent ou embauchés sur place, sous-traitance ou partenariat avec des sociétés du périmètre.**

Lhotellier Eau assure aux élus et à leurs services une relation personnalisée.

Nos équipes participent aux actions citoyennes de la Collectivité (messages et supports de communication sur les enjeux du service, visites pédagogiques des installations, événementiel...).







Lhotellier Eau et ses filiales s'adressent aux Collectivités qui souhaitent confier la délégation de leurs services de l'eau ou l'assainissement à une entreprise régionale, performante, et transparente, ou qui souhaitent une évolution de leur mode de gestion.

HYDRA et SPEE Service Public sont des filiales à taille humaine du Groupe Lhotellier, qui mobilisent toutes les compétences pour gérer au meilleur prix votre service et vos installations quelles que soient leurs tailles ou leurs complexités.

Paul LHOTELLIER  
Président

# LA FORCE DU GROUPE LHOTELLIER

**Le Groupe se concentre uniquement sur ses métiers et sur les besoins des Collectivités et des industriels de son territoire (Hauts-de-France, Haute-Normandie et nord de l'Île-de-France)**

**Le Groupe LHOTELLIER apporte ses compétences et ses savoir-faire au service des projets de développement et d'aménagement voulus par ses Clients.**

**Il apporte sa garantie financière au développement de Lhotellier Eau et peut mobiliser des moyens exceptionnels si besoin.**

**LHOTELLIER EAU est filiale à 100% de LHOTELLIER, Groupe familial depuis 4 générations, indépendant des marchés financiers et des grands groupes multiservices.**



## LES MÉTIERS DU GROUPE

TRAVAUX PUBLICS  
BÂTIMENT  
& GÉNIE CIVIL  
MATÉRIAUX  
& INDUSTRIES  
L'EAU  
DÉPOLLUTION  
DÉCONSTRUCTION  
& DÉSAMIANTAGE  
ÉNERGIE  
IMMOBILIER



+ DE **1** SIÈCLE  
D'HISTOIRE LOCALE



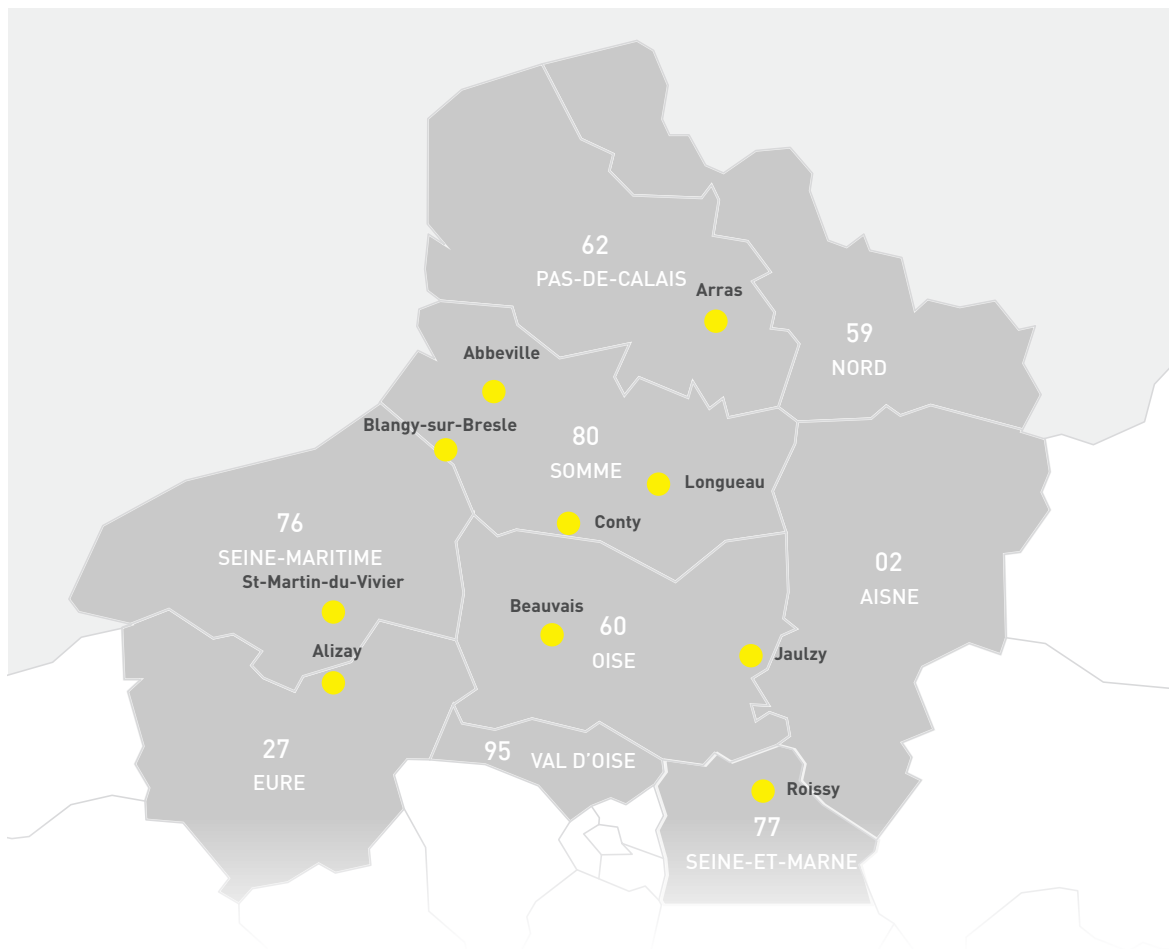
+ DE **1400**  
COLLABORATEURS  
EN NORMANDIE, HAUTS-DE-FRANCE  
ET EN RÉGION PARISIENNE



**320 M€**  
DE CHIFFRE  
D'AFFAIRES



**90%**  
DU CA REDISTRIBUÉ  
LOCALEMENT



S E R V I C E P U B L I C

Centre de **Blangy-sur-Bresle**  
ZI rue du Manoir  
76340 Blangy-sur-Bresle

Centre de **Longueau**  
77 rue Lucette Bonard  
80330 Longueau

Centre de **Jaulzy**  
Maison blanche - Rue d'Attichy  
ZAC d'Aisneau - 60350 Jaulzy

Centre de **Beauvais**  
30 avenue Salvador Allendé  
60006 Beauvais Cedex

Centre de **Abbeville**  
Parc d'Activités des Deux Vallées  
80143 Abbeville Cedex

Centre de **Alizay**  
ZI Les Genêts - Route du Manoir  
27460 Alizay

Centre de **Arras**  
23 rue Jehan Bodel  
62217 Beaurains

Centre de **Roissy**  
18 avenue des 22 arpents - ZA de la Barogne  
77230 Moussy-le-Neuf

Centre de **Saint-Martin-du-Vivier**  
280 rue Édouard Delamare-Deboutteville  
76617 Saint-Martin-du-Vivier

Centre de **Conty**  
SPEE Service Public  
3 rue de la Gare  
Bâtiment A  
80160 Conty

➔ [www.lhotellier.fr](http://www.lhotellier.fr)